

Spotkanie otwierające



Projekt współfinansowany ze środków Unii Europejskiej w ramach Programu Operacyjnego Pomoc Techniczna 2014-2020



Unia Europejska
Fundusz Spójności



Diagnoza dzielnicy

Łęka

Plan spotkania



1. Informacje wstępne
2. Działania inwestycyjne
3. Zebrane pomysły
4. Wyniki mapowania
5. Diagnoza dzielnicy

Cel spotkania



Przeprowadzenie diagnozy dzielnicy.

Łęka



DBP 2018

kwota przeznaczona na dzielnicę

71 785,35

liczba mieszkańców

705

różnica w stosunku do 2018

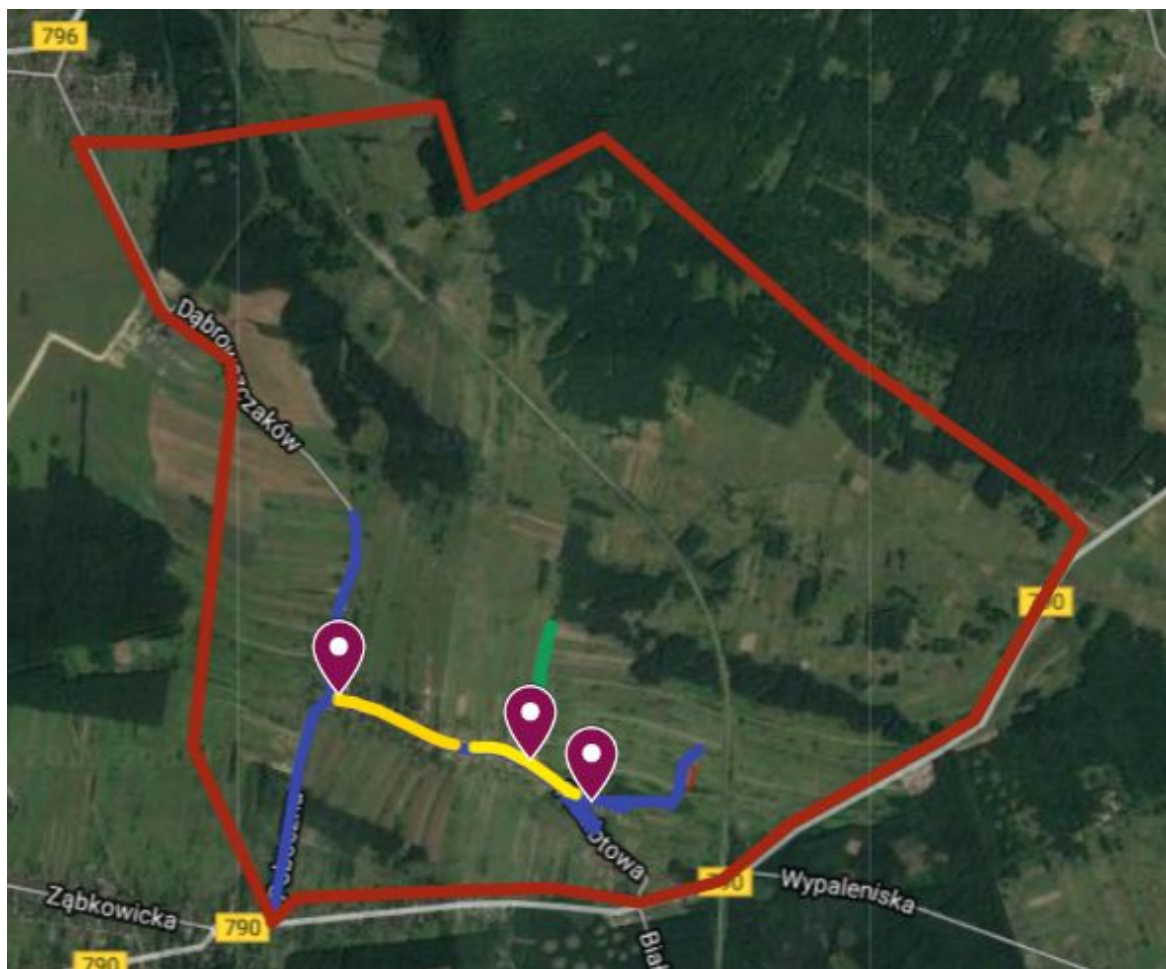
+ 415,95

DBP 2019

72 201,30

705

Granica dzielnicy



Działania inwestycyjne



Zrealizowane w ostatnich latach w dzielnicy:

- Spotkajmy się Etap I, II;
- Wypoczywaj aktywnie - montaż dwóch podwójnych urządzeń sportowych do siłowni zewnętrznej wraz z podbudową z kostki betonowej oraz regulaminem siłowni, montaż dwóch punktów świetlnych tj. słup, wysięgnik, oprawa LED, montaż elementów małej architektury tj. 8 szt. ławostołów betonowo-drewnianych oraz 2 szt. koszy betonowych z wkładem metalowym.
- Edukacja integracyjna - dobrem naszej dzielnicy - zakup projektora multimedialnego wraz z ekranem do Ochotniczej Straży Pożarnej w Łęce;
- Od juniora do seniora - doposażenie świetlicy i prowadzenie zajęć dla dzieci, młodzieży oraz seniorów z Łęki oraz doposażenie placu zabaw w Łęce;
- Wyrównanie i utwardzenie placu przed kościołem w Łęce;
- Ogrodzenie placu zabaw przy ulicy Przelotowej - demontaż obecnie istniejącego ogrodzenia, montaż ok. 56m ogrodzenia panelowego oraz modernizację placu zabaw poprzez dostawę i montaż urządzenia zabawowego typu „statek” .

Działania inwestycyjne



W trakcie realizacji:

- Sportowo rekreacyjne zagospodarowanie działki 713 przy ul. Zygmunta Różyckiego - Działka nr 713 położona przy ul. Zygmunta Różyckiego (dawna Dąbrowszczaków). Budowa boiska do koszykówki typu „streetball” o wymiarach 10m x 10m.

Zebrane pomysły

Zgłoszone pomysły (8)

1. Boisko do koszykówki.
2. Plac Zabaw.
3. Plac zabaw - rozszerzenie.
4. Wykonanie oświetlenia wzdłuż drogi prowadzącej na cmentarz w Łęce.
5. Wykonanie parkingu przed cmentarzem w Łęce.
6. Zagospodarowanie kompleksu rekreacyjno - wypoczynkowego w Łęce wraz z niezbędną infrastrukturą.
7. Budowa chodnika przy ulicy Przelotowej w kierunku placu zabaw przy kościele.
8. Zagospodarowanie placu przy remizie OSP.

Pomysły wybrane do projektowania (1)

1. Zagospodarowanie kompleksu rekreacyjno - wypoczynkowego w Łęce wraz z niezbędną infrastrukturą + Boisko do koszykówki = Sportowo rekreacyjne zagospodarowanie działki nr 713 przy ulicy Dąbrowszczaków.

Czym jest DBP?



Budżet Partycypacyjny to forma konsultacji społecznych w sprawie przeznaczenia części pieniędzy z budżetu miasta na pomysły zgłaszane przez mieszkańców.

Czym jest DBP?



dialog / otwartość / zaangażowanie



DIAGNOZA DZIELNIC



Sondaż w dzielnicy



Spotkania otwierające i diagnostyczne

9-30 kwietnia



Zgłaszanie pomysłów

WSTĘPNA WERYFIKACJA POMYSŁÓW



Własność terenu
Miejscowy plan

DZIELNICOWE FORA MIESZKAŃCÓW

Przekształcanie pomysłów w projekty



• Priorytetowanie • Projektowanie



Podjęcie decyzji o głosowaniu



Analiza przypadku Dzielnicy

Weryfikacja przez wydziały merytoryczne UM

GŁOSOWANIE (OPCJONALNIE)



Inicjatywa Lokalna



Mechanizm który pozwala na wspólną realizację projektów z urzędem miasta. Polega na tym, że zgłasza się swój pomysł do tej instytucji, a ona wspiera Twoje działania finansowo lub rzeczowo. Ty i sąsiedzi zapewniacie wkład własny, np. narzędzia.

Wniosek można złożyć osobiście lub za pośrednictwem organizacji pozarządowej, spółdzielni.

Wyniki mapowania



Podczas poprzedniej edycji Budżetu Partycypacyjnego odbyło się “mapowanie dzielnicy”. Mieszkańcy, metodą warsztatową, wskazywali na:

- ważne miejsca w dzielnicy, jej mocne strony
- obszary problemowe, słabe strony dzielnicy

Przyjazna przestrzeń



1. Otwarta (ogólnodostępna)
2. Bezpieczna (ogrodzenia, urządzenia, odległość od drogi, ukształtowanie terenu)
3. Urozmaicona (punkt centralny dzielnicy)
4. Zielona (bez żwiru i moczar)
5. Wesoła (dzieci, dorośli, młodzież - niech się coś dzieje)
6. Sportowa
7. Wyposażona
8. Nowoczesna

Ważne miejsca



- Świetlica Środowiskowa (odbywają się w niej różnego rodzaju zajęcia dla dzieci i dorosłych, a także spotkania integrujące mieszkańców),
- remiza, plac dożynkowy, place zabaw, kościół,
- festyny, ogniska i ćwiczenia sportowe odbywają się na placu dożynkowym na ulicy Dąbrowszczaków, jest to półprofesjonalne boisko
- ulica Szkotnica, na której można bezpiecznie jeździć na rowerze, spacerować czy grać w klasy
- zagospodarowany teren przy remizie, który obecnie stanowi miejsce spotkań

Obszary problemowe



- plac dożynkowy - mieszkańcy widzą potrzebę zagospodarowania go poprzez wykonanie boiska do gry w koszykówkę, postawienie altany z grillem, ławek, mini siłowni, stojaków dla rowerów,
- w dzielnicy są dwa place zabaw na ulicy Przelotowej. Mieszkańcy narzekają, że na jednym jest żwir, a drugi (przy kościele) jest na terenie podmokłym i widzą potrzebę powiększenia go,
- droga na cmentarz, gdzie brakuje chodnika i po opadach deszczu jest mokro.

Diagnoza dzielnicy

Na podstawie “mapowania dzielnicy” z poprzedniej edycji DBP oraz sondaży przeprowadzonych z mieszkańcami w dzielnicy rozpoznano:

- przestrzenie publiczne
- ciągi spacerowe
- ofertę rekreacyjną dzielnicy

link do mapy diagnozy dzielnicy:
<https://www.google.com/maps/d/edit?mid=1frqT-pWZsnA9HT1a6XPxMdQGo52TqX8M&ll=50.36432164021846%2C19.34190849365507&z=17>

Przestrzenie publiczne



Otwarte przestrzenie między budynkami, które są dostępne dla wszystkich, określone miejsca, z których mieszkańcy swobodnie korzystają.

Przestrzenie publiczne



1. Teren wokół Remizy OSP

W pełni zagospodarowany obszar należący do OSP Łęka. Na terenie znajdują się: siłownia zewnętrzna, betonowo - drewniane ławostoly, podest z zadaszeniem. Wszystko jest ogólnodostępne. Służy na co dzień mieszkańcom. Jest to miejsce spotkań i organizacji uroczystości okolicznościowych.



Przestrzenie publiczne



2. Plac zabaw nr 1 na ulicy Przelotowej, przy kościele.

Teren ogrodzony. Mieszkańcy widzą potrzebę doposażenia placu zabaw, uważają, że jest za mało atrakcji. Poza tym powierzchnia nie jest bezpieczna (usypana ziemia, szkło, kamyki, wystające patyki).



Przestrzenie publiczne



3. Plac zabaw nr 2, na ulicy Przelotowej 125.

Plac ogrodzony i doposażony w poprzednich edycjach DBP. Mieszkańcy widzą potrzebę doposażenia placu zabaw, uważają, że jest za mało atrakcji.



Przestrzenie publiczne

4. Plac dożynkowy, działka 713, przy ulicy Zygmunta Różyckiego.

Miejsce, gdzie odbywają się dożynki. Mieszkańcy w 2018 roku zdecydowali o zagospodarowaniu terenu według przedstawionej im koncepcji wypracowanej na wspólnych warsztatach. W pierwszym etapie zostanie wykonane boisko do koszykówki typu „streetball” o wymiarach 10m x 10m.



Ciągi spacerowe



Deptaki, ciągi spacerowe (takie główne w dzielnicy), np. często użytkowane przez rodziny z dziećmi ścieżki rowerowe, np. trasy wydarzeń cyklicznych, itp.

Uwaga: tylko jeżeli takie są, nie powielamy ścieżek oznaczonych wcześniej jako “przestrzenie publiczne”.

Ciągi spacerowe



1. Ulica Szkotnica

Ulica mało ruchliwa. Dzieci grają na niej w klasy, jeżdżą na rowerach, rolkach, spacerują.





dialog / otwartość / zaangażowanie



Oferta rekreacyjna dzielnicy

Aktywności deklарowane przez mieszkańców.

Zaznaczone miejsca (punktowo) wraz z opisem oferty rekreacyjnej dla mieszkańców (warsztatów, spotkań, itp.) w roku 2018 (np. biblioteki, kluby osiedlowe, świetlice środowiskowe, domy kultury, parafie, szkoły, centrum sportu i rekreacji).

Oferta rekreacyjna dzielnicy

1. Świetlica Środowiskowa

Godziny otwarcia:

Poniedziałek - piątek 15:00-19:00

Zajęcia plastyczne: wtorek, godz. 16:00-18:00

Zajęcia manualne: poniedziałek 14.30- 15.30

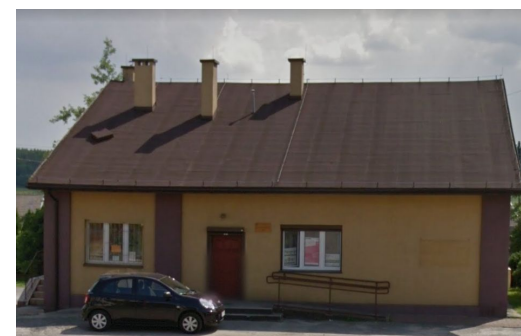
środa 15.00- 16.30

Zajęcia muzyczne: czwartek 16.00-17.30

Zajęcia taneczne: czwartek godz. 17.45- 18.30

Szachy: piątek 18.00-19.00

Zumba: środa 17.00 - 18.00



Oferta rekreacyjna dzielnicy

2. Remiza OSP

Organizowanie uroczystości, spotkań, imprez dla mieszkańców. W czasie ferii jest otwarta dla dzieci (mogą pograć w ping - ponga). Szkolenie strażaków. W ubiegłym roku odbyło się jedno spotkanie DBP. Posiada zagospodarowany teren.





Zgłoś się do swojego animatora dzielnicowego!

ilona.wezik@naprawsobiemiaasto.eu

Dziękuję za uwagę



Projekt współfinansowany ze środków Unii Europejskiej w ramach Programu Operacyjnego Pomoc Techniczna 2014-2020



Fundusze Europejskie
Pomoc Techniczna

Unia Europejska
Fundusz Spójności





ZAPRASZAM NA KOLEJNE SPOTKANIE

23.05. (ŚRODA)

GODZ. 18:00

ŚWIETLICA ŚRODOWISKOWA

Podsumowanie spotkania

Łęka

Miejsce: Świetlica Środowiskowa, ul. Przelotowa 185A

Data: 13.04.2018 r.

Godzina: 17:00

Prowadzący: Ilona Barańska - Węzik

Liczba uczestników: 6

Opiekun: brak

Podsumowanie spotkania

1. Mieszkańcy nie mieli zastrzeżeń do przedstawionej im diagnozy dzielnicy. Zwrócili jedynie uwagę, że ulica Zygmunta Różyckiego jest drogą o dużym natężeniu ruchu, do tego bez poboczy i chodników.
2. Mieszkańcy proszą, aby dowiedzieć się, dlaczego stare urządzenia z placu zabaw na ulicy Przelotowej (koło kościoła) zostały usunięte skoro w projekcie jest napisane: „modernizacja placu zabaw poprzez dostawę i montaż urządzenia zabawowego typu „statek”. W kosztach ujęto wykonanie projektu zagospodarowania terenu?” Animator zobowiązał się do uzyskania informacji na ten temat.
3. Mieszkańcy proszą Animatora o przestanie koncepcji zagospodarowania działki 713, ponieważ będą w tym roku zgłaszać pomysły na jej podstawie.